



# HAUSBAU-MIT-SYSTEM.DE

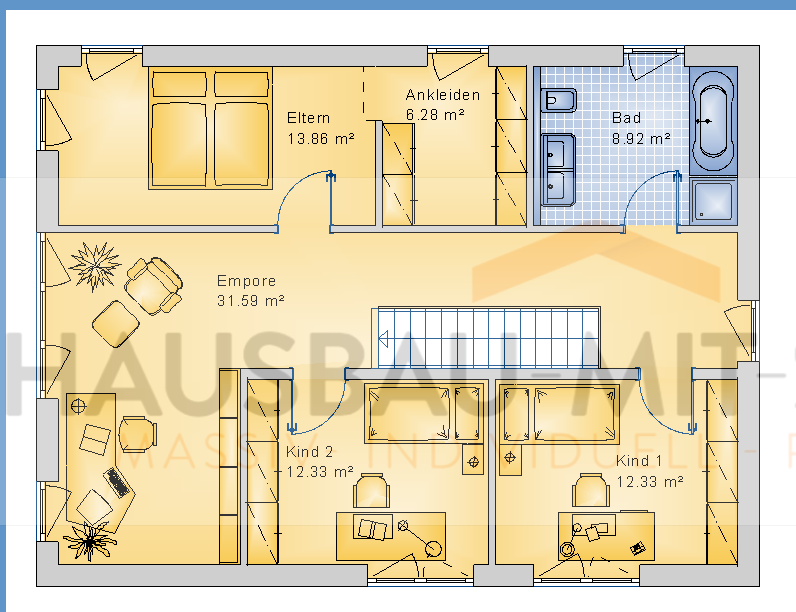
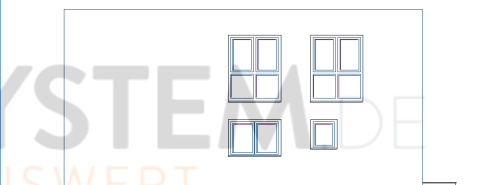
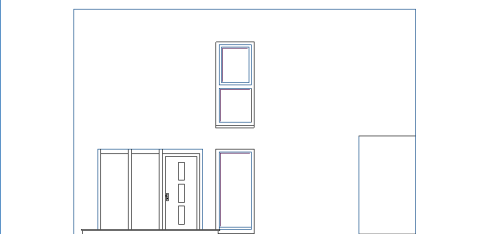
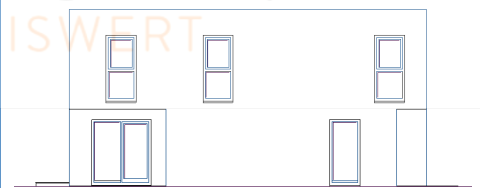
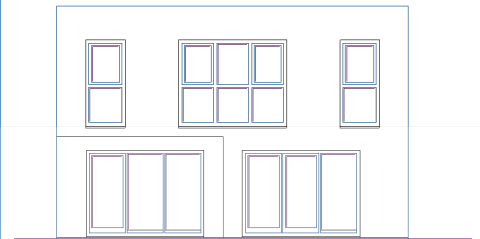
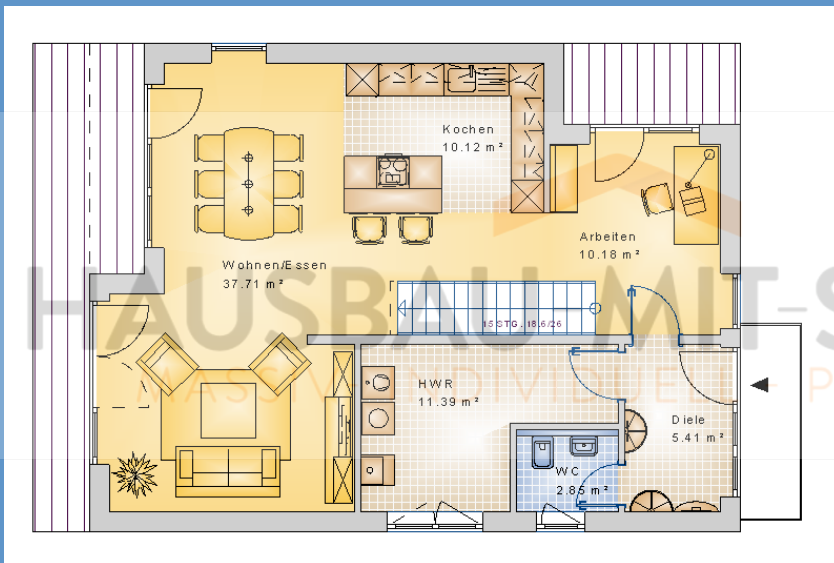
MASSIV- INDIVIDUELL - PREISWERT



## EFH Bauhausstil „Witten“ bauen

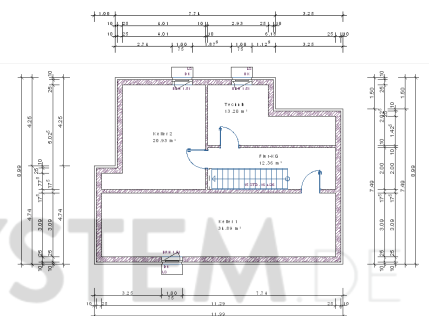
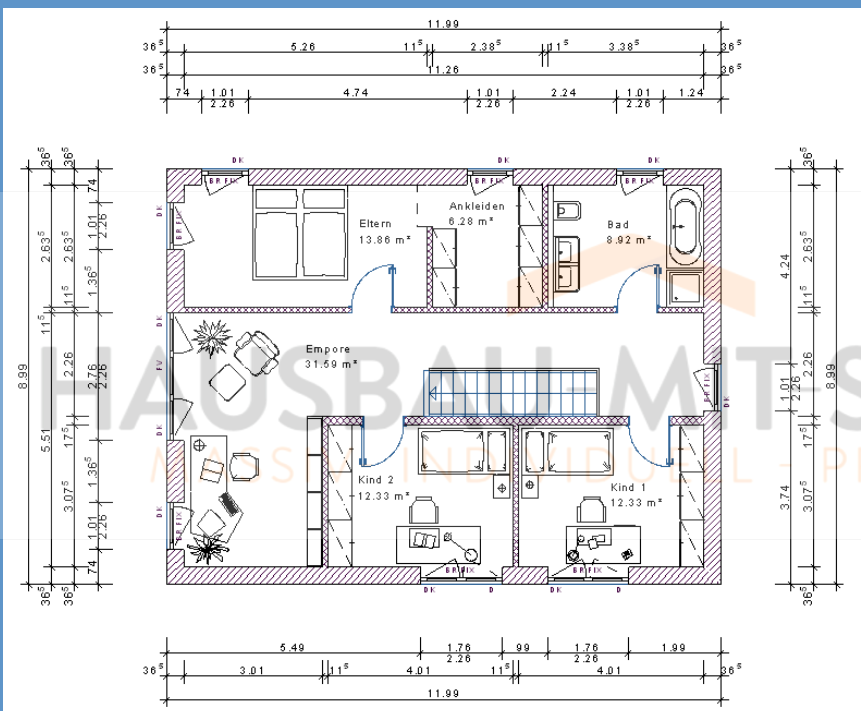
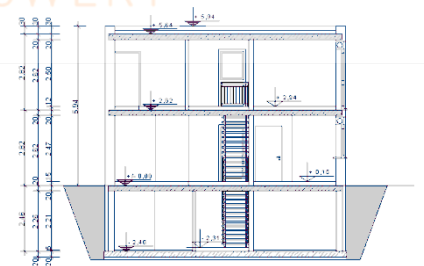
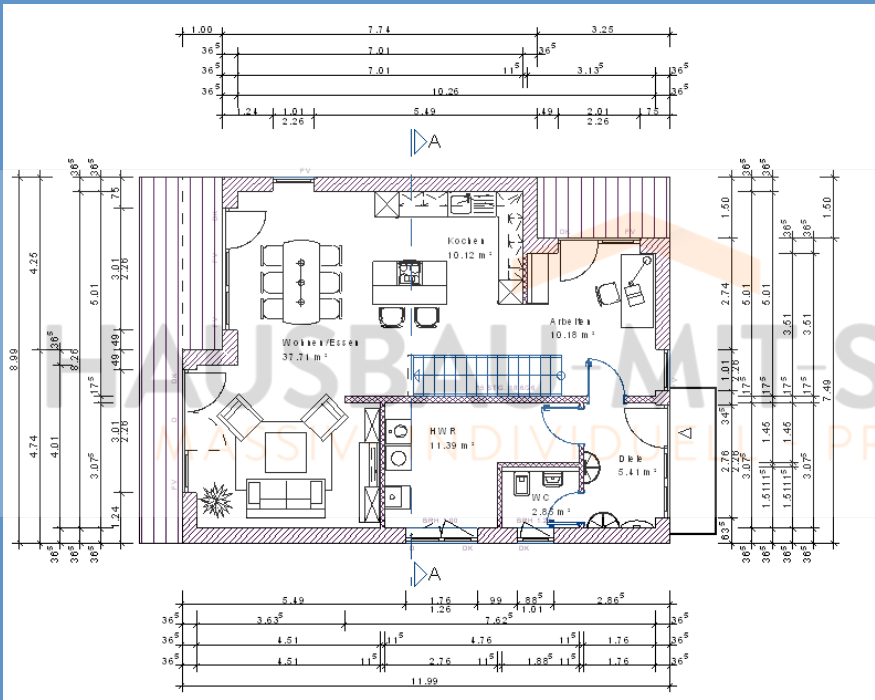
Wohnfläche Gesamt	166,35 m <sup>2</sup>
Wohnfläche EG	79,20 m <sup>2</sup>
Wohnfläche DG	87,15 m <sup>2</sup>

# Haus schlüsselfertig bauen EFH Flachdach Variante 31



# Haus massiv bauen

## EFH Kubus Variante 31



# Haus günstig bauen

## Einfamilienhaus Variante 31



### Steckbrief des Hauses

#### Wohn-/Nutzflächen

##### Wohnfläche Erdgeschoss

Wohnen/Essen	39,07 m <sup>2</sup>
HWR	11,23 m <sup>2</sup>
Arbeiten	10,76 m <sup>2</sup>
Kochen	10,05 m <sup>2</sup>
Diele	5,31 m <sup>2</sup>
WC	2,78 m <sup>2</sup>
Summe Erdgeschoss	79,20 m <sup>2</sup>

##### Wohnfläche Obergeschoss

Empore	32,37 m <sup>2</sup>
Eltern	14,16 m <sup>2</sup>
Kind 1	12,59 m <sup>2</sup>
Kind 2	12,59 m <sup>2</sup>
Bad	9,03 m <sup>2</sup>
Ankleiden	6,41 m <sup>2</sup>
Summe Obergeschoss	87,15 m <sup>2</sup>

Gesamtwohnfläche 166,35 m<sup>2</sup>

##### Nutzfläche Kellergeschoss

Keller 1	34,60 m <sup>2</sup>
Keller 2	20,73 m <sup>2</sup>
Technik	13,02 m <sup>2</sup>
Flur-KG	12,20 m <sup>2</sup>
Summe Nutzfläche	80,55 m <sup>2</sup>

#### Geschossflächen/Volumen

BGF Kellergeschoss	98,67 m <sup>2</sup>
BGF Erdgeschoss	98,67 m <sup>2</sup>
BGF Obergeschoss	107,79 m <sup>2</sup>
Summe BGF	305,13 m <sup>2</sup>

BRI Kellergeschoss	237,783 m <sup>3</sup>
BRI Erdgeschoss	278,236 m <sup>3</sup>
BRI Obergeschoss	303,968 m <sup>3</sup>
BRI Dachgeschoss	32,337 m <sup>2</sup>
Summe BRI	852,324 m <sup>3</sup>