



HAUSBAU-MIT-SYSTEM.DE

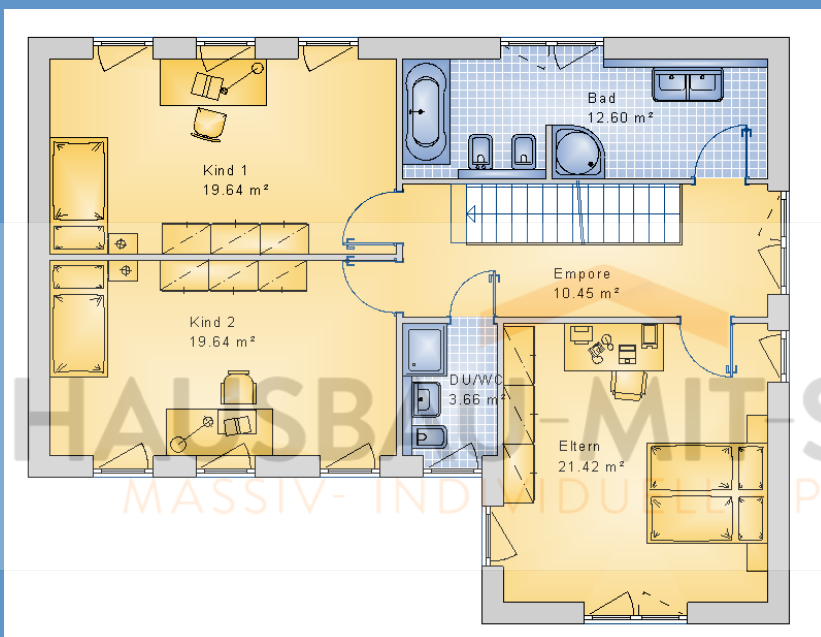
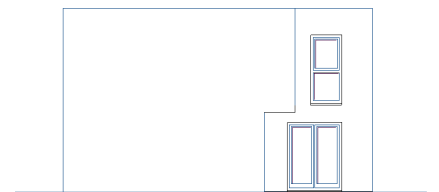
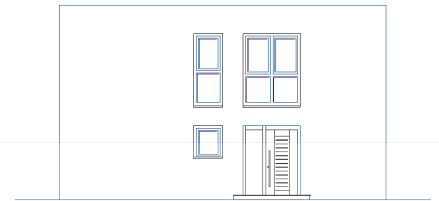
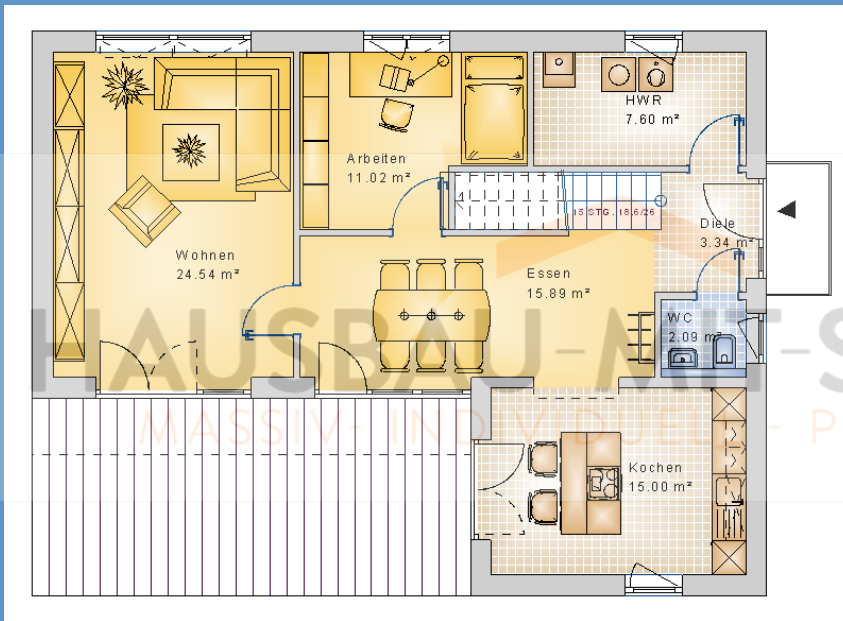
MASSIV- INDIVIDUELL - PREISWERT



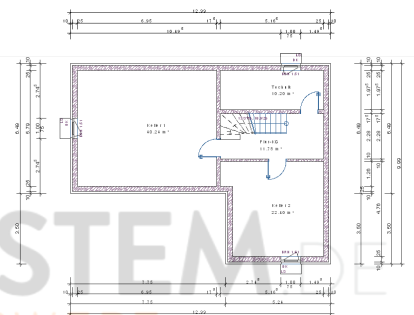
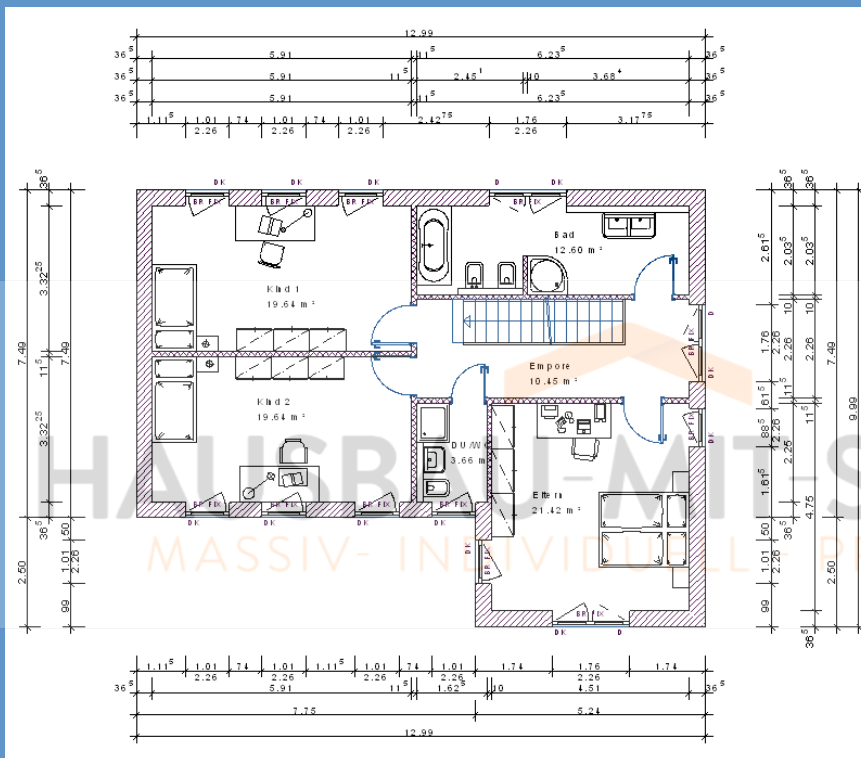
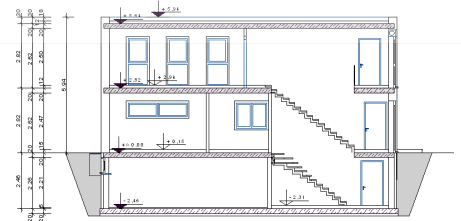
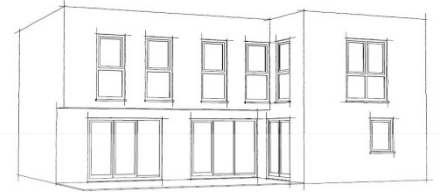
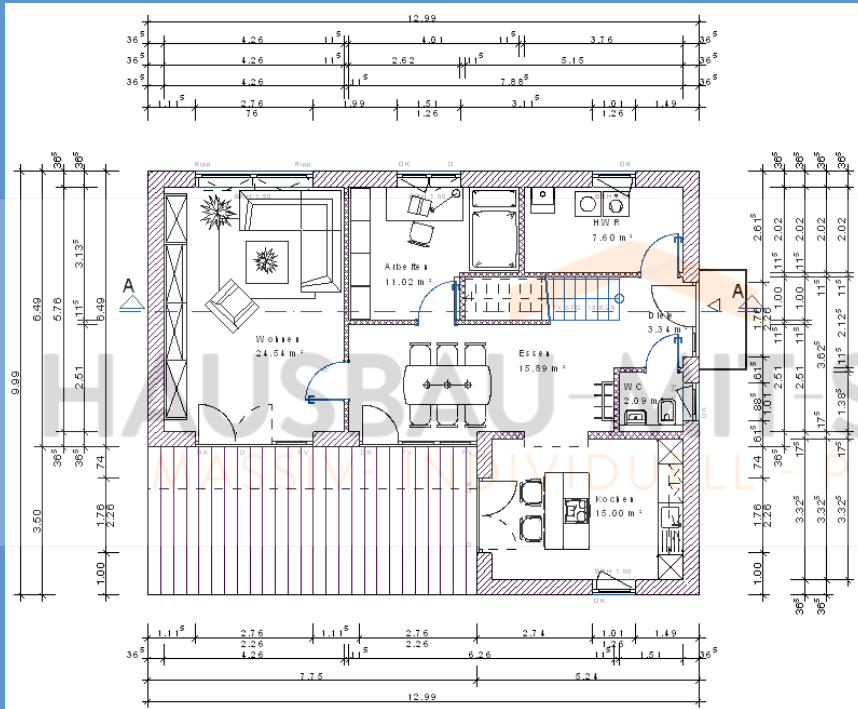
EFH Bauhausstil „Troisdorf“ bauen

Wohnfläche Gesamt	169,93 m ²
Wohnfläche EG	80,23 m ²
Wohnfläche DG	89,70m ²

Haus schlüsselfertig bauen EFH Flachdach Variante 43



Haus massiv bauen EFH Kubus Variante 43



Haus günstig bauen

Einfamilienhaus Variante 43



Wohn-/Nutzflächen

Wohnfläche Erdgeschoss

Wohnen	24,96 m ²
Essen	16,36 m ²
Kochen	15,24 m ²
Arbeiten	10,88 m ²
HWR	7,48 m ²
Diele	3,28 m ²
WC	2,03 m ²
Summe Erdgeschoss	80,23 m ²

Wohnfläche Obergeschoss

Eltern	22,06 m ²
Kind 2	20,15 m ²
Kind 1	20,15 m ²
Bad	12,82 m ²
Empore	10,71 m ²
DU/WC	3,81 m ²
Summe Obergeschoss	89,70 m ²

Gesamtwohnfläche 169,93 m²

Nutzfläche Kellergeschoss

Keller 1	39,99 m ²
Keller 2	22,20 m ²
Flur-KG	11,63 m ²
Technik	10,06 m ²
Summe Nutzfläche	83,88 m ²

Geschossflächen/Volumen

BGF Kellergeschoss	102,65 m ²
BGF Erdgeschoss	102,65 m ²
BGF Obergeschoss	110,40 m ²
Summe BGF	315,70 m ²

BRI Kellergeschoss	247,375 m ³
BRI Erdgeschoss	289,459 m ³
BRI Obergeschoss	311,314 m ³
BRI Dachgeschoss	33,119 m ³
Summe BRI	881,267 m ³