



# HAUSBAU-MIT-SYSTEM.DE

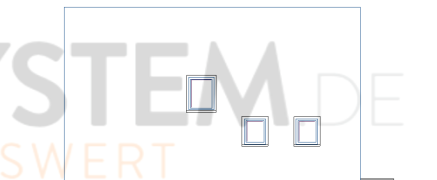
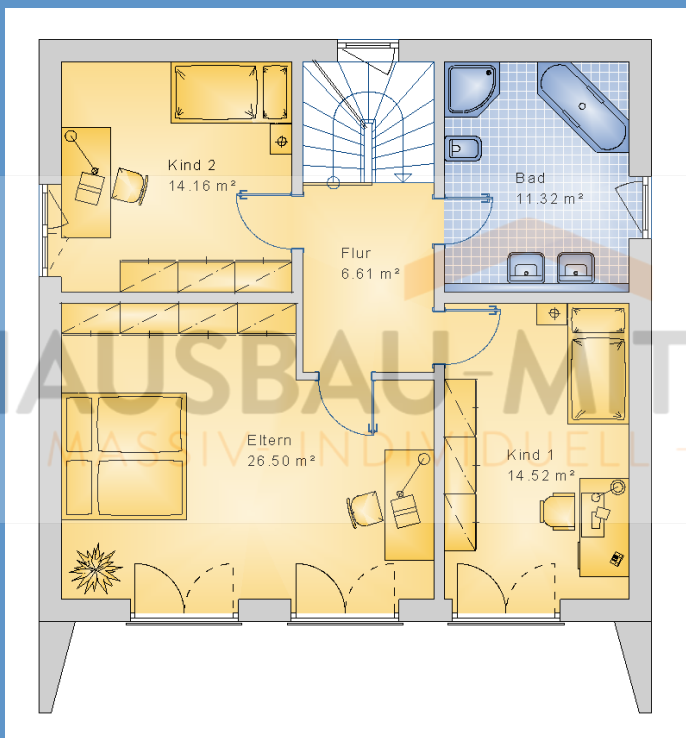
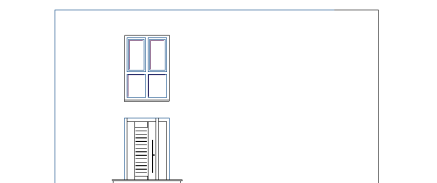
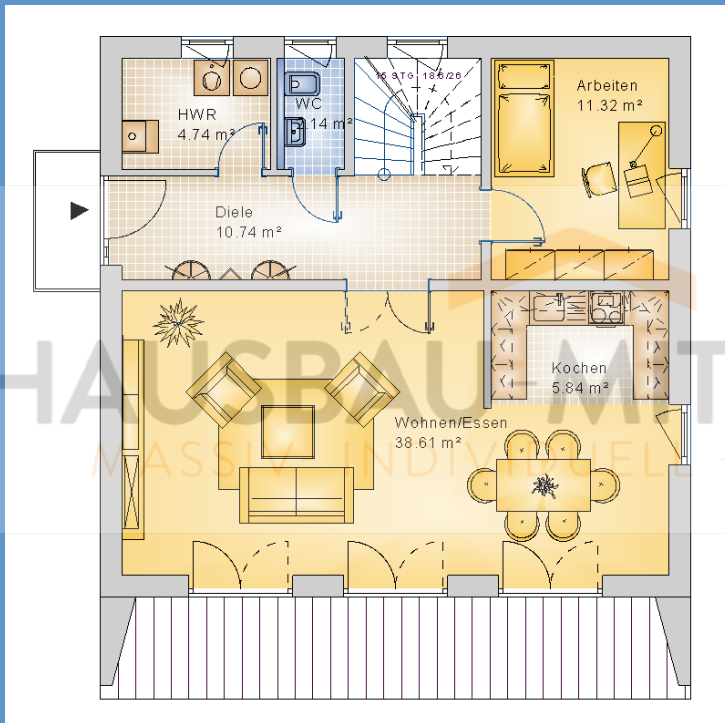
MASSIV- INDIVIDUELL - PREISWERT



## EFH Bauhausstil „Recklinghausen“ bauen

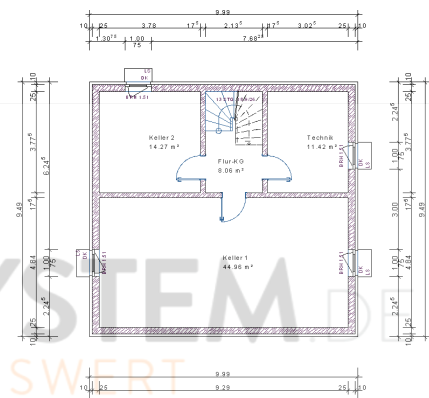
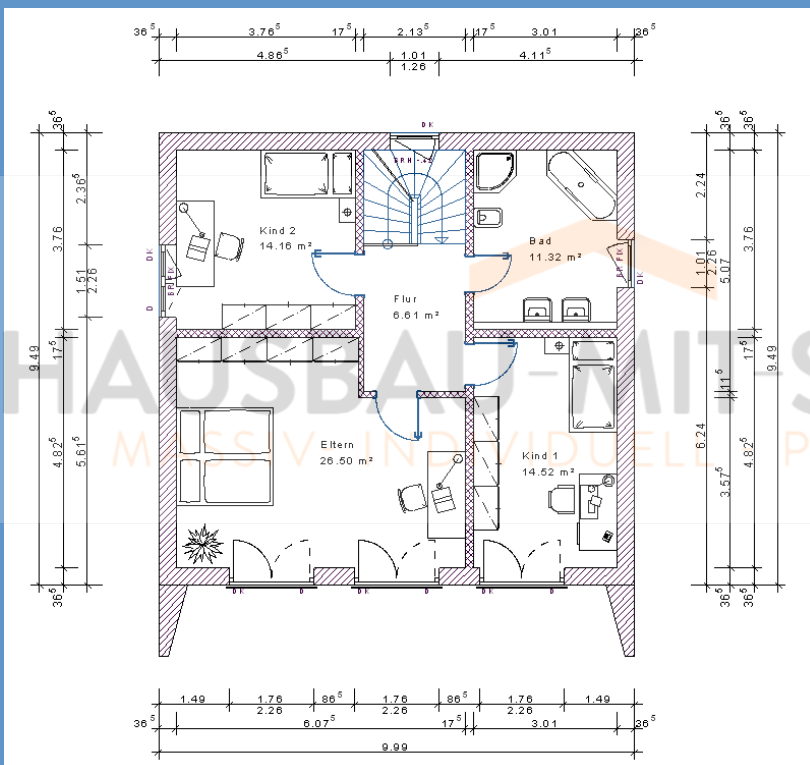
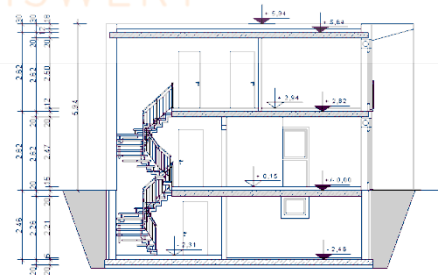
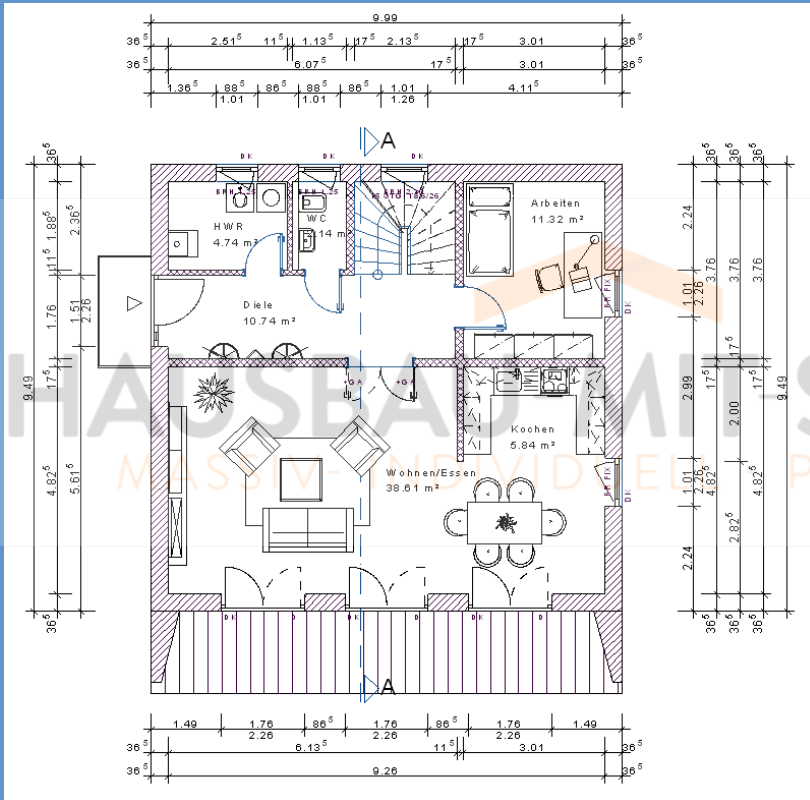
Wohnfläche Gesamt	148,43 m <sup>2</sup>
Wohnfläche EG	74,30 m <sup>2</sup>
Wohnfläche DG	74,13 m <sup>2</sup>

# Haus schlüsselfertig bauen EFH Flachdach Variante 25



# Haus massiv bauen

## EFH Kubus Variante 25



# Haus günstig bauen

## Einfamilienhaus Variante 25



### Steckbrief des Hauses

#### Wohn-/Nutzflächen

Wohnfläche Erdgeschoss	
Wohnen/Essen	39,79 m <sup>2</sup>
Arbeiten	11,41 m <sup>2</sup>
Diele	10,60 m <sup>2</sup>
Kochen	5,77 m <sup>2</sup>
HWR	4,65 m <sup>2</sup>
WC	2,08 m <sup>2</sup>
Summe Erdgeschoss	74,30 m <sup>2</sup>

Wohnfläche Obergeschoss	
Eltern	27,08 m <sup>2</sup>
Kind 1	14,76 m <sup>2</sup>
Kind 2	14,35 m <sup>2</sup>
Bad	11,41 m <sup>2</sup>
Flur	6,53 m <sup>2</sup>
Summe Obergeschoss	74,13 m <sup>2</sup>

Gesamtwohnfläche	148,43 m <sup>2</sup>
------------------	-----------------------

Nutzfläche Kellergeschoss	
Keller 1	44,68 m <sup>2</sup>
Keller 2	14,12 m <sup>2</sup>
Technik	11,28 m <sup>2</sup>
Flur-KG	7,94 m <sup>2</sup>
Summe Nutzfläche	78,02 m <sup>2</sup>

#### Geschossflächen/Volumen

BGF Kellergeschoss	94,81 m <sup>2</sup>
BGF Erdgeschoss	94,81 m <sup>2</sup>
BGF Obergeschoss	94,81 m <sup>2</sup>
Summe BGF	284,43 m <sup>2</sup>

BRI Kellergeschoss	252,182 m <sup>3</sup>
BRI Erdgeschoss	267,350 m <sup>3</sup>
BRI Obergeschoss	267,350 m <sup>3</sup>
BRI Dachgeschoss	28,442 m <sup>2</sup>
Summe BRI	815,324 m <sup>3</sup>