



HAUSBAU-MIT-SYSTEM.DE

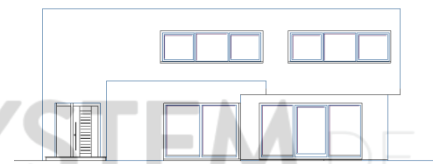
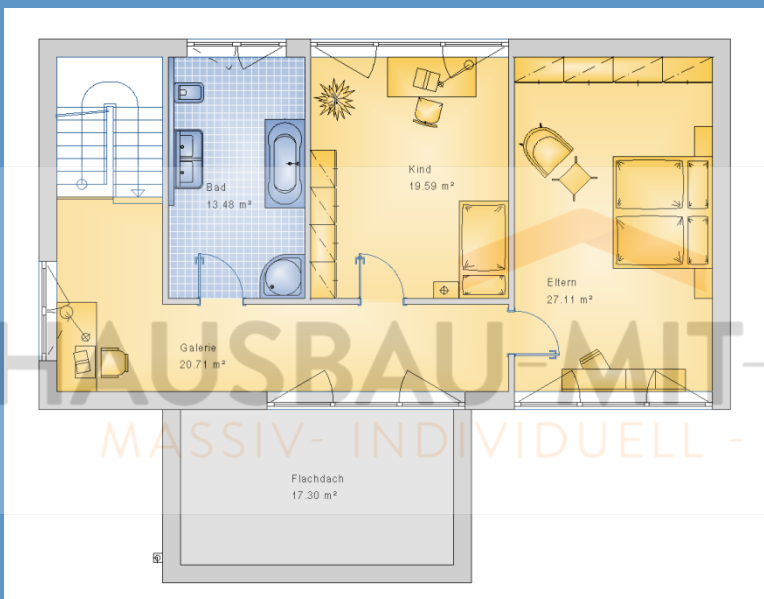
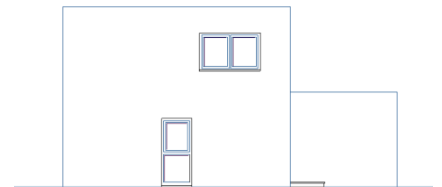
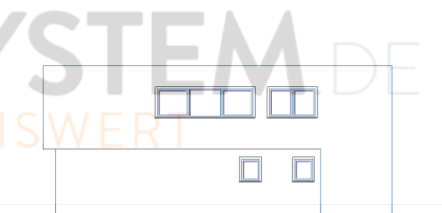
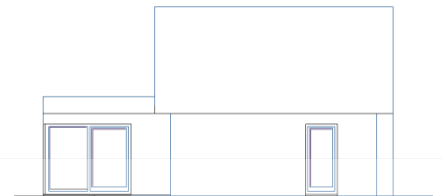
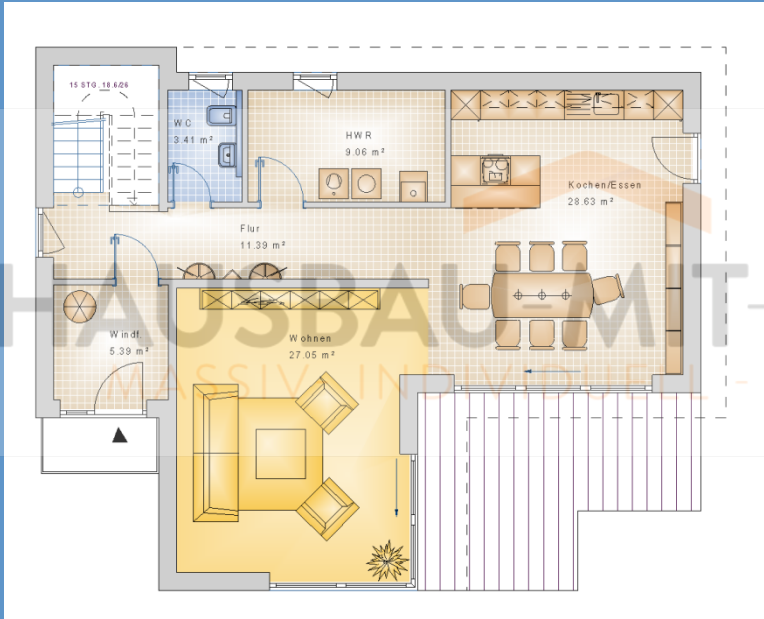
MASSIV- INDIVIDUELL - PREISWERT



EFH Bauhausstil „Pulheim“ bauen

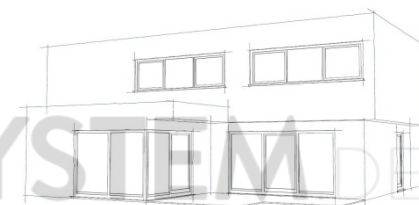
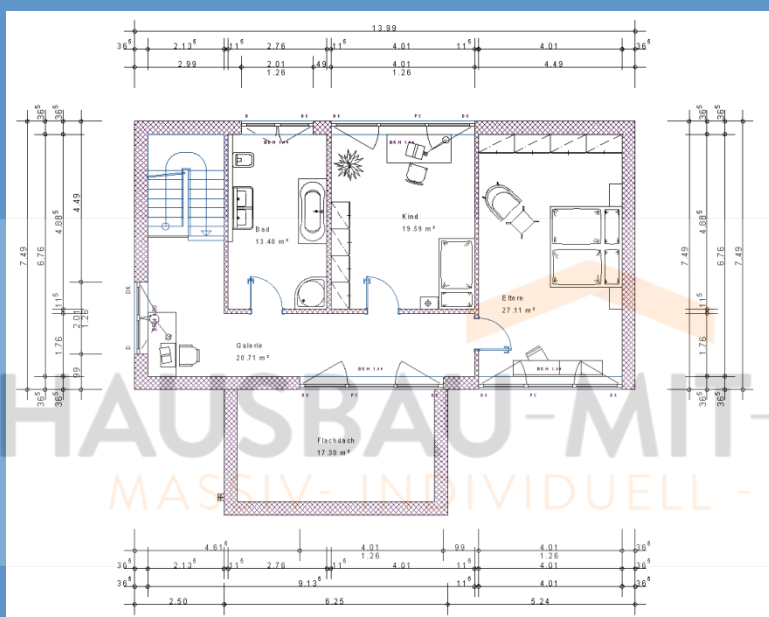
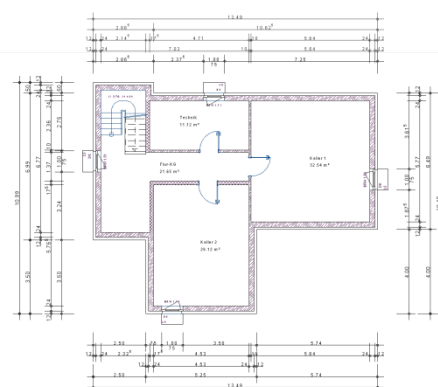
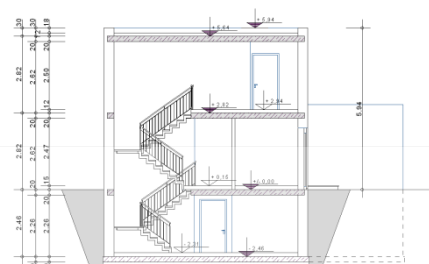
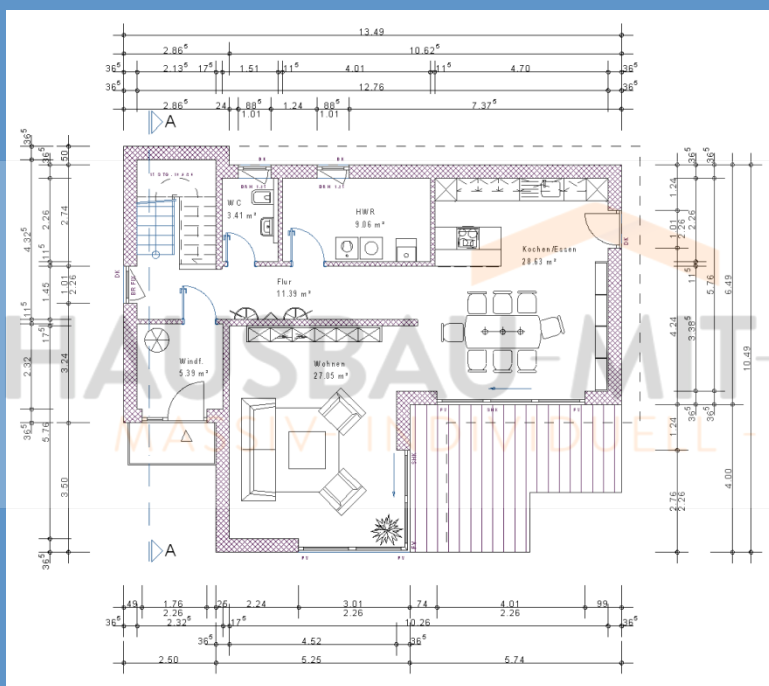
Wohnfläche Gesamt	166,84 m ²
Wohnfläche EG	86,74 m ²
Wohnfläche OG	80,10 m ²

Haus schlüsselfertig bauen EFH Flachdach Variante 72



HAUSBAU-MIT-SYSTEM-DE
MASSIV-INDIVIDUELL-PREISWERT

Haus massiv bauen EFH Kubus Variante 72



HAUSBAU-MIT-SYSTEM.DE
 MASSIV-INDIVIDUELL-PREISWERT

Haus günstig bauen

Einfamilienhaus Variante 72



Wohn-/Nutzflächen

Wohnfläche Erdgeschoss

Kochen/Essen	29,57 m ²
Wohnen	28,15 m ²
Flur	11,46 m ²
Hauswirtschaft	8,93 m ²
Windfang	5,30 m ²
WC	3,33 m ²
Summe Erdgeschoss	86,74 m ²

Wohnfläche Obergeschoss

Eltern	26,89 m ²
Galerie	20,47 m ²
Kind	19,41 m ²
Bad	13,33 m ²
Summe Obergeschoss	80,10 m ²

Gesamtwohnfläche 166,84 m²

Nutzfläche Kellergeschoss

Keller 1	32,31 m ²
Keller 2	25,91 m ²
Flur-KG	21,37 m ²
Technik	10,98 m ²
Summe Nutzfläche	90,57 m ²

Geschossflächen/Volumen

BGF Kellergeschoss	111,23 m ²
BGF Erdgeschoss	111,23 m ²
BGF Obergeschoss	104,79 m ²
BGF Dachgeschoss	104,79 m ²
Summe BGF	432,04 m ²

BRI Kellergeschoss	295,879 m ³
BRI Erdgeschoss	313,676 m ³
BRI Obergeschoss	295,494 m ³
BRI Dachgeschoss	31,436 m ³
Summe BRI	936,485 m ³