



HAUSBAU-MIT-SYSTEM.DE

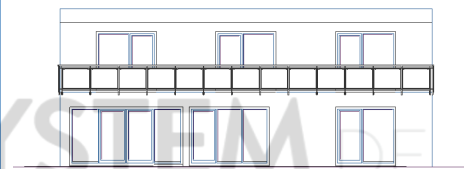
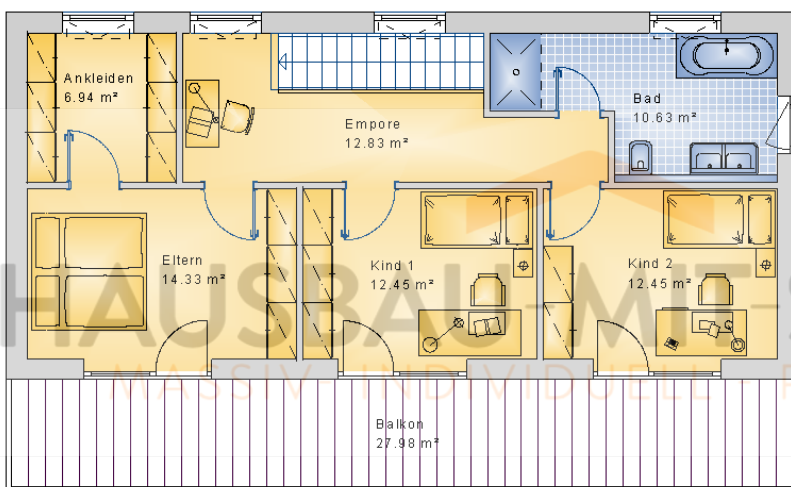
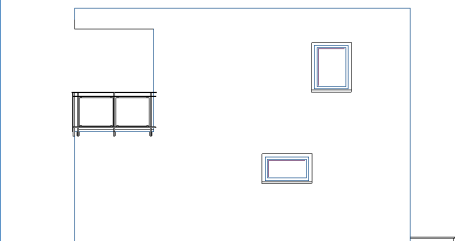
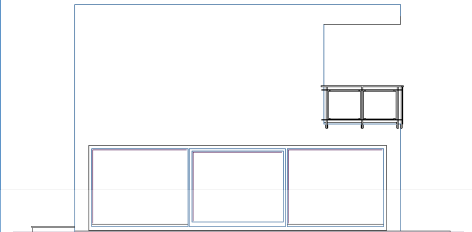
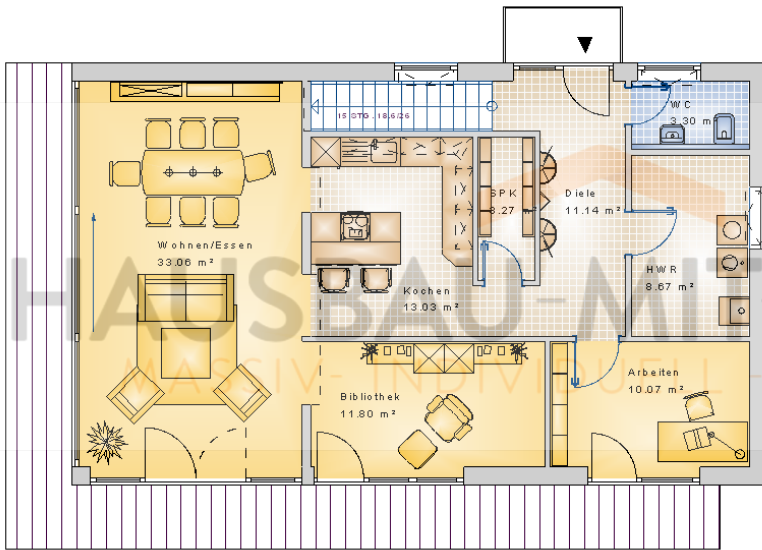
MASSIV- INDIVIDUELL - PREISWERT



EFH Bauhausstil „Lünen“ bauen

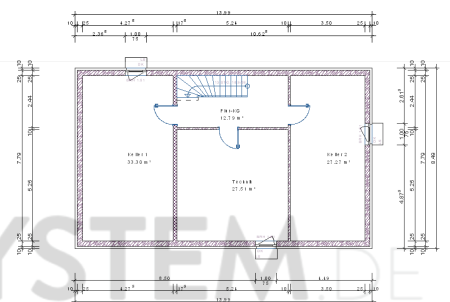
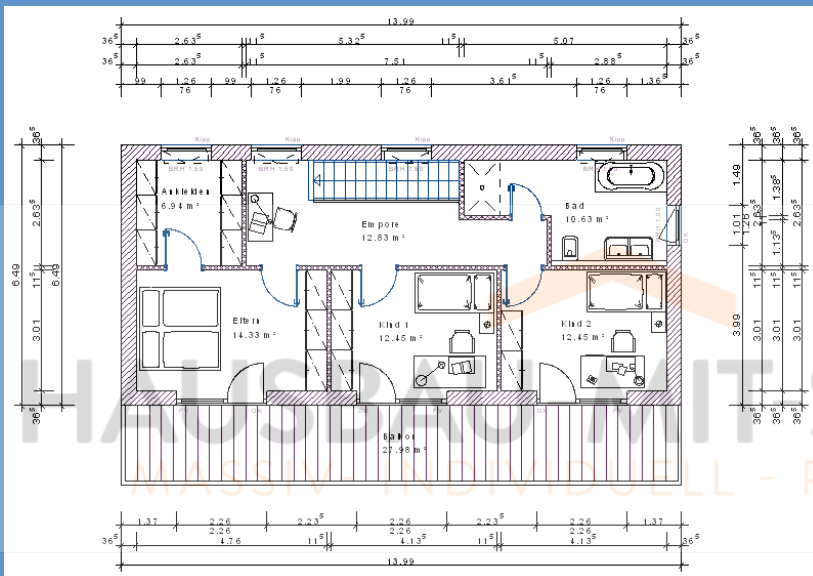
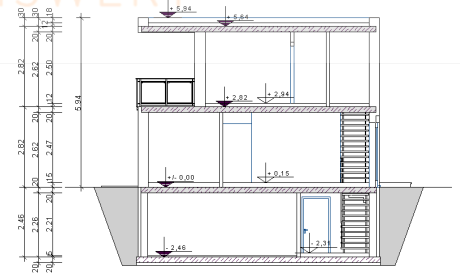
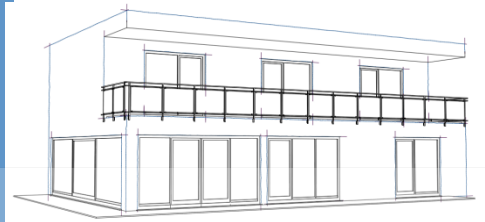
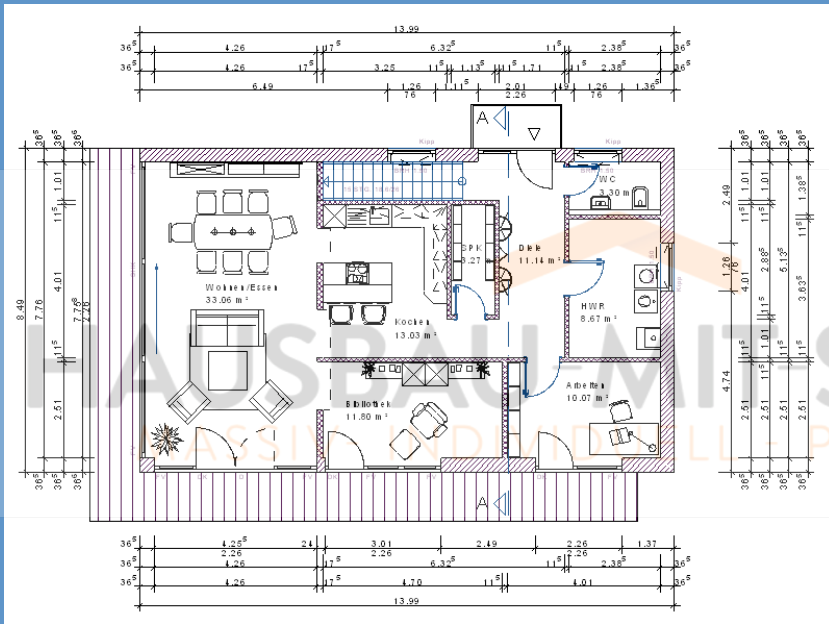
Wohnfläche Gesamt	181,45 m ²
Wohnfläche EG	97,16 m ²
Wohnfläche DG	84,29 m ²

Haus schlüsselfertig bauen EFH Flachdach Variante 35



Haus massiv bauen

EFH Kubus Variante 35



Haus günstig bauen

Einfamilienhaus Variante 35



Steckbrief des Hauses

Wohn-/Nutzflächen

Wohnfläche Erdgeschoss	
Wohnen/Essen	35,53m ²
Kochen	12,90m ²
Bibliothek	12,34m ²
Diele	10,98m ²
Arbeiten	10,45m ²
HWR	8,55m ²
WC	3,22m ²
Speise	3,19m ²
Summe Erdgeschoss	97,16m ²

Wohnfläche Obergeschoss	
Eltern	14,68m ²
Balkon	13,99m ²
Empore	12,67m ²
Kind 1	12,82m ²
Kind 2	12,82m ²
Bad	10,48m ²
Ankleiden	6,83m ²
Summe Obergeschoss	84,29m ²

Gesamtwohnfläche 181,45m²

Nutzfläche Kellergeschoss	
Keller 1	33,06m ²
Technik	27,30m ²
Keller 2	27,04m ²
Flur-KG	12,64m ²
Summe Nutzfläche	100,04m ²

Geschossflächen/Volumen

BGF Kellergeschoss	118,78m ²
BGF Erdgeschoss	118,78m ²
BGF Obergeschoss	90,80m ²
Summe BGF	328,36m ²

BRI Kellergeschoss	286,248m ³
BRI Erdgeschoss	334,946m ³
BRI Obergeschoss	256,042m ³
BRI Dachgeschoss	35,633m ³
Summe BRI	912,869m ³