



HAUSBAU-MIT-SYSTEM.DE

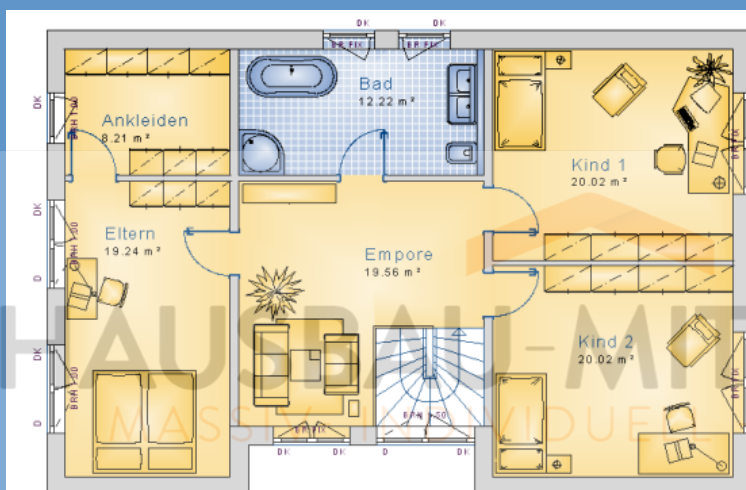
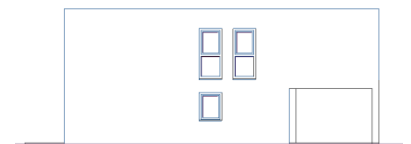
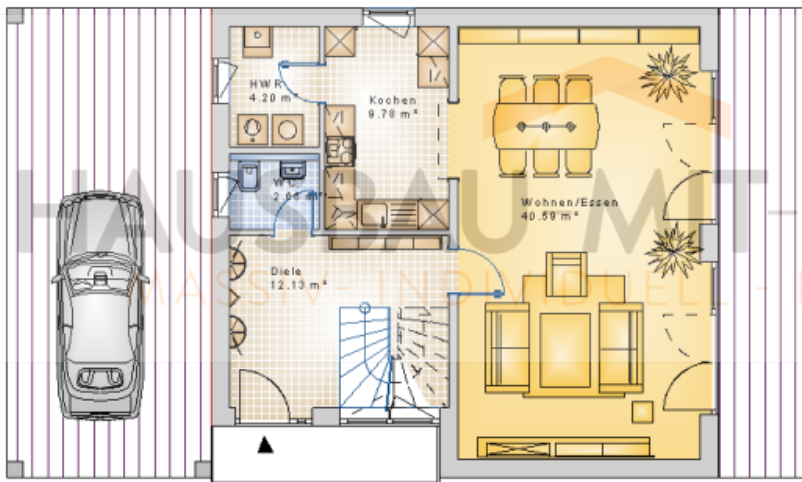
MASSIV- INDIVIDUELL - PREISWERT



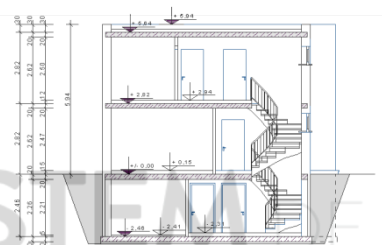
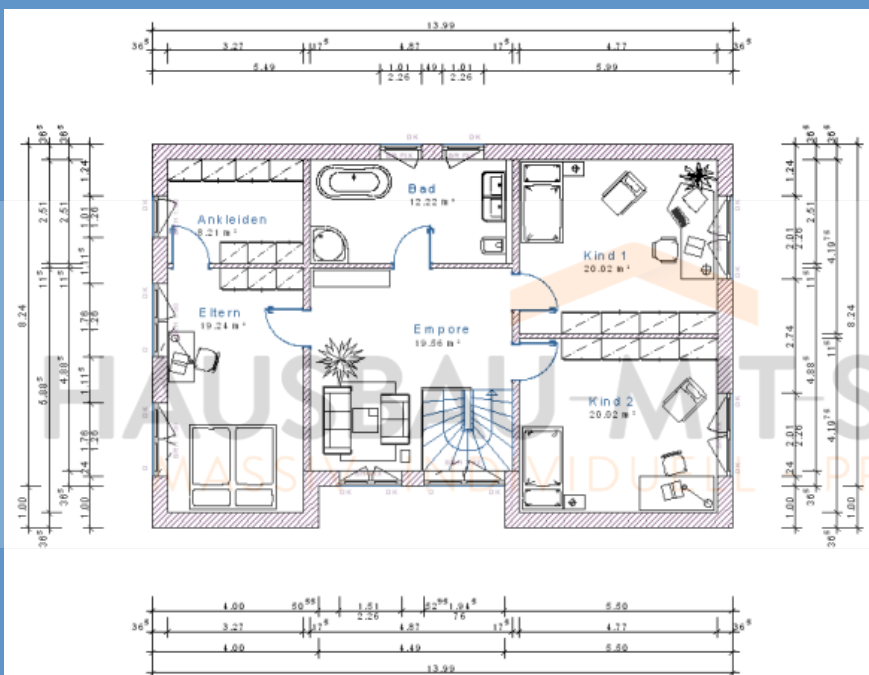
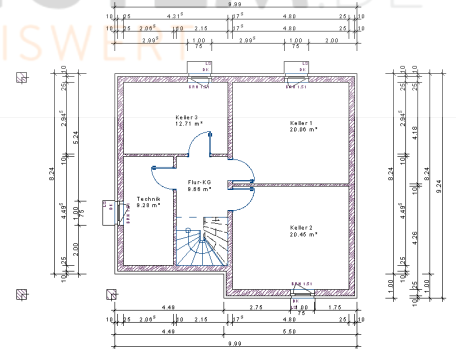
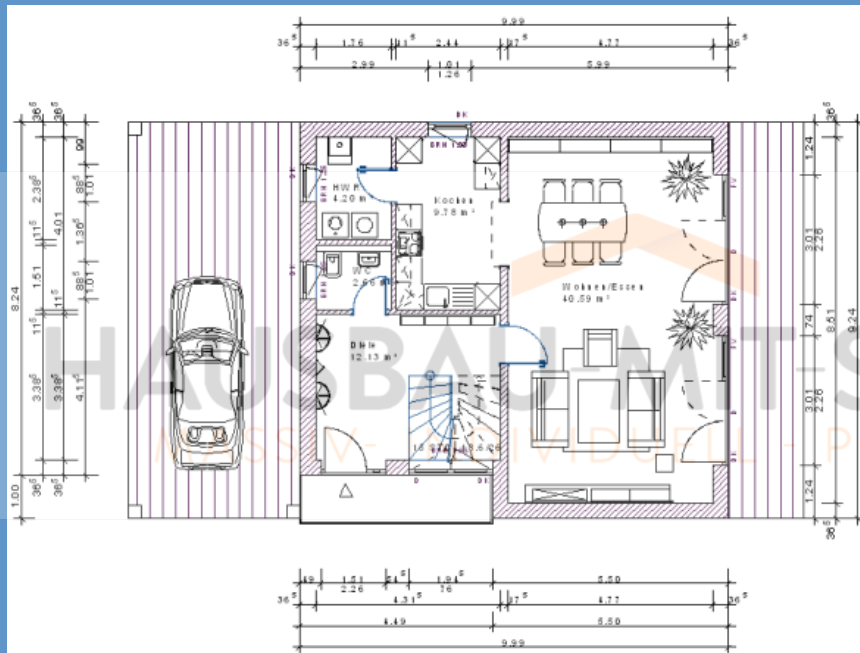
EFH Bauhausstil „Gelsenkirchen“ bauen

Wohnfläche Gesamt	170,05 m ²
Wohnfläche EG	70,04 m ²
Wohnfläche DG	100,01 m ²

Haus schlüsselfertig bauen EFH Flachdach Variante 11



Haus massiv bauen EFH Kubus Variante 11



Haus günstig bauen

Einfamilienhaus Variante 11



Steckbrief des Hauses

Wohn-/Nutzflächen

Wohnfläche Erdgeschoss

Wohnen/Essen	41,68 m ²
Diele	12,00 m ²
Kochen	9,65 m ²
HWR	4,12 m ²
WC	2,59 m ²
Summe Erdgeschoss	70,04 m ²

Wohnfläche Dachgeschoss

Kind 1	20,29 m ²
Kind 2	20,29 m ²
Empore	19,75 m ²
Eltern	19,06 m ²
Bad	12,53 m ²
Ankleiden	8,09
Summe Dachgeschoss	100,01 m ²

Gesamtwohnfläche 170,05 m²

Nutzfläche Kellergeschoss

Keller 2	20,27 m ²
Keller 1	19,88 m ²
Keller 3	12,56 m ²
Flur-KG	9,53 m ²
Technik	9,15 m ²
Summe Nutzfläche	71,39 m ²

Geschossflächen/Volumen

BGF Kellergeschoss	87,82 m ²
BGF Erdgeschoss	87,82 m ²
BGF Dachgeschoss	124,78 m ²
Summe BGF	300,42 m ²

BRI Kellergeschoss	233,595 m ³
BRI Erdgeschoss	247,646 m ³
BRI Dachgeschoss	389,306 m ³
Summe BRI	870,547 m ³