



HAUSBAU-MIT-SYSTEM.DE

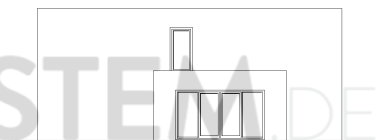
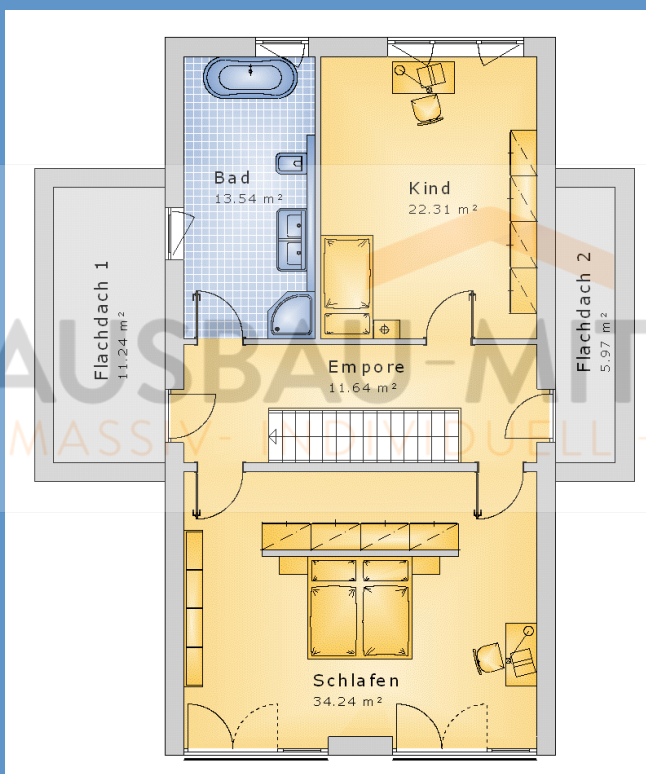
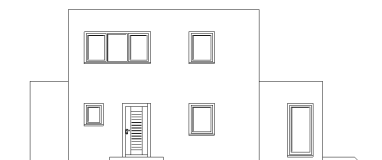
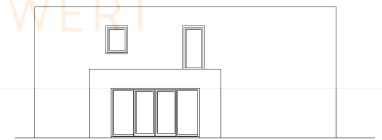
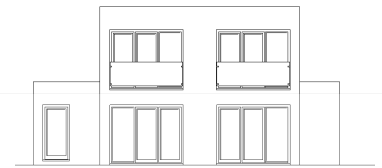
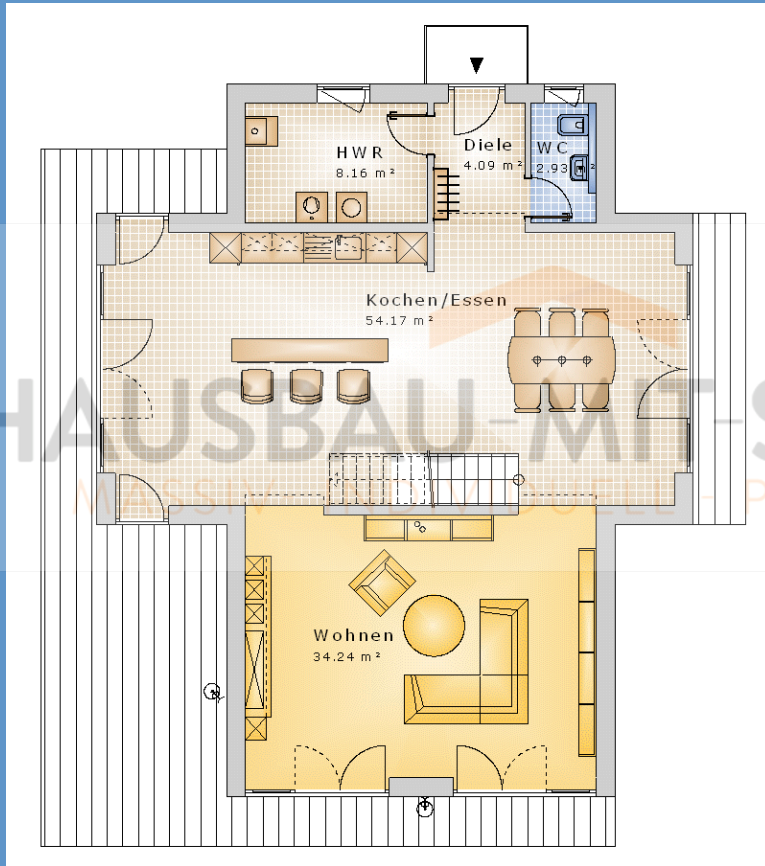
MASSIV- INDIVIDUELL - PREISWERT



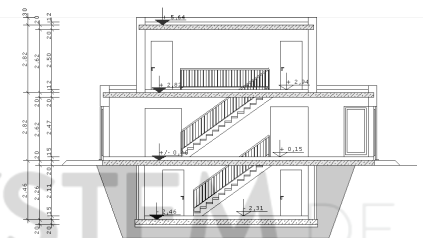
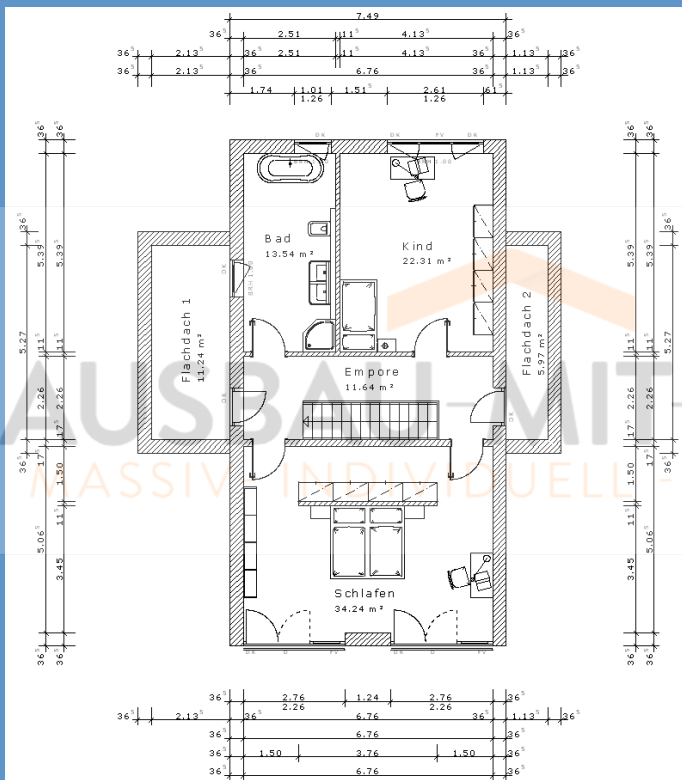
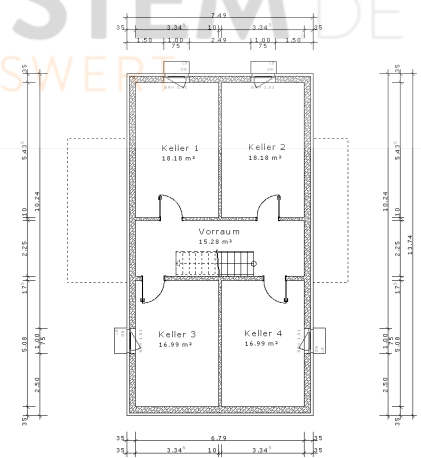
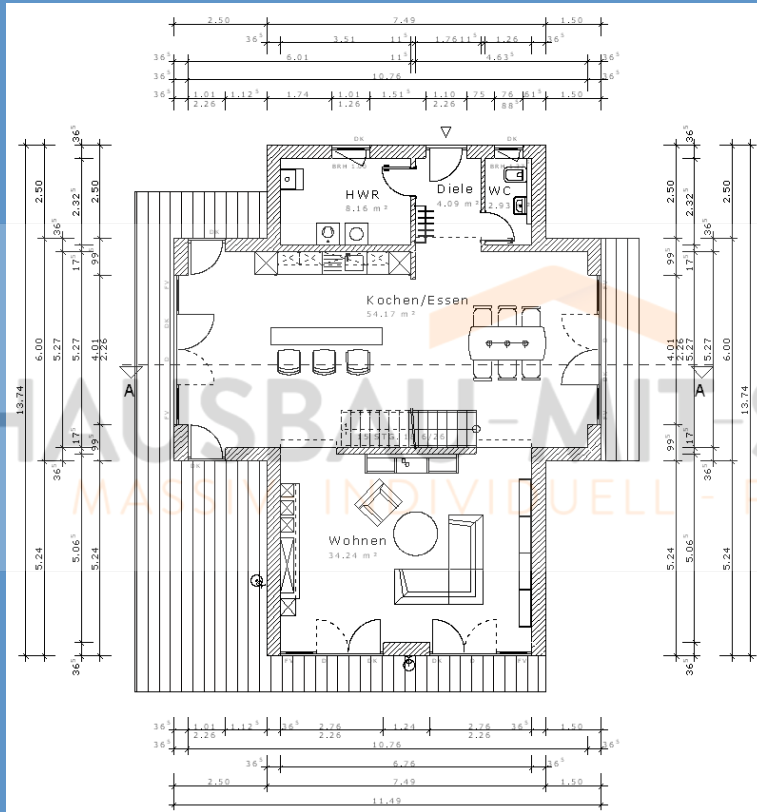
EFH Bauhausstil „Duisburg“ bauen

Wohnfläche Gesamt	179,77 m ²
Wohnfläche EG	100,49m ²
Wohnfläche DG	79,28 m ²

Haus schlüsselfertig bauen EFH Flachdach Variante 5



Haus massiv bauen EFH Kubus Variante 5



Haus günstig bauen

Einfamilienhaus Variante 5



Steckbrief des Hauses

Wohn-/Nutzflächen

Wohnfläche Erdgeschoss

Kochen/Essen	52,55m ²
Wochen	33,21m ²
HWR	7,92m ²
Diele	3,97m ²
WC	2,84m ²
Summe Erdgeschoss	100,49m²

Wohnfläche Obergeschoss

Schlafen	33,21m ²
Kind 1	21,64m ²
Bad	13,14m ²
Empore	11,29m ²
Summe Obergeschoss	79,28m²

Gesamtwohnfläche 179,77m²

Nutzfläche Kellergeschoss

Keller 1	18,00m ²
Keller 2	18,00m ²
Keller 3	16,82m ²
Keller 4	16,82m ²
Vorraum	15,10m ²
Summe Nutzfläche	84,74m²

Geschossflächen/Volumen

BGF Kellergeschoss	102,91m ²
BGF Erdgeschoss	126,21m ²
BGF Obergeschoss	102,91m ²
Summe BGF	332,03m²

BRI Kellergeschoss	273,748m ³
BRI Erdgeschoss	357,894m ³
BRI Obergeschoss	290,214m ³
BRI Dachgeschoss	30,874m ³
Summe BRI	952,730m³