



# HAUSBAU-MIT-SYSTEM.DE

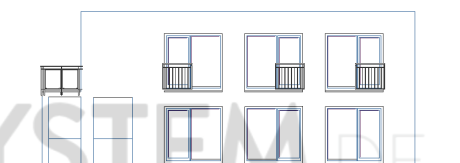
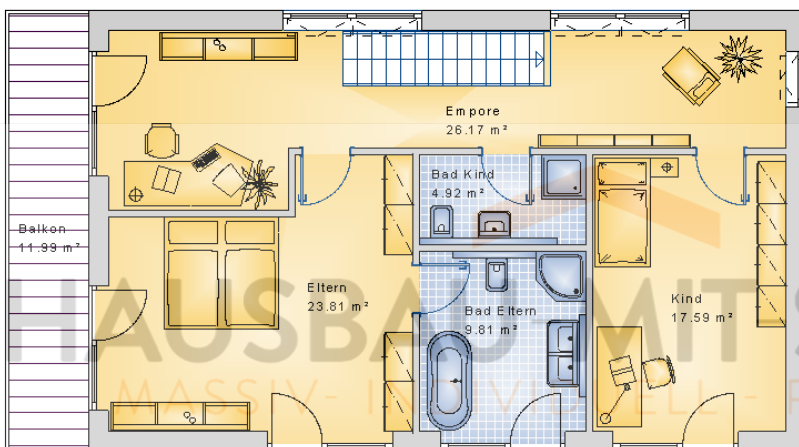
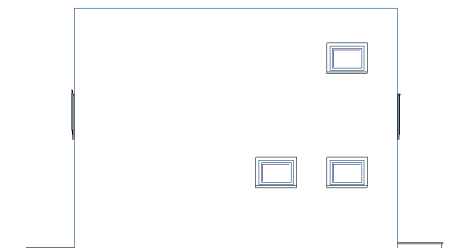
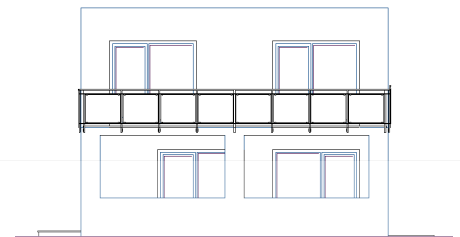
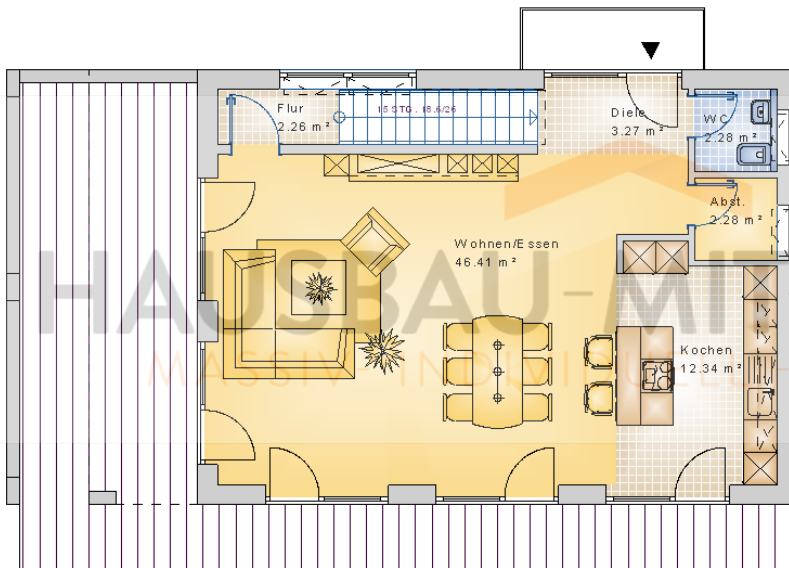
MASSIV- INDIVIDUELL - PREISWERT



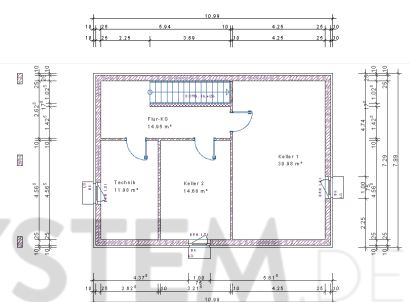
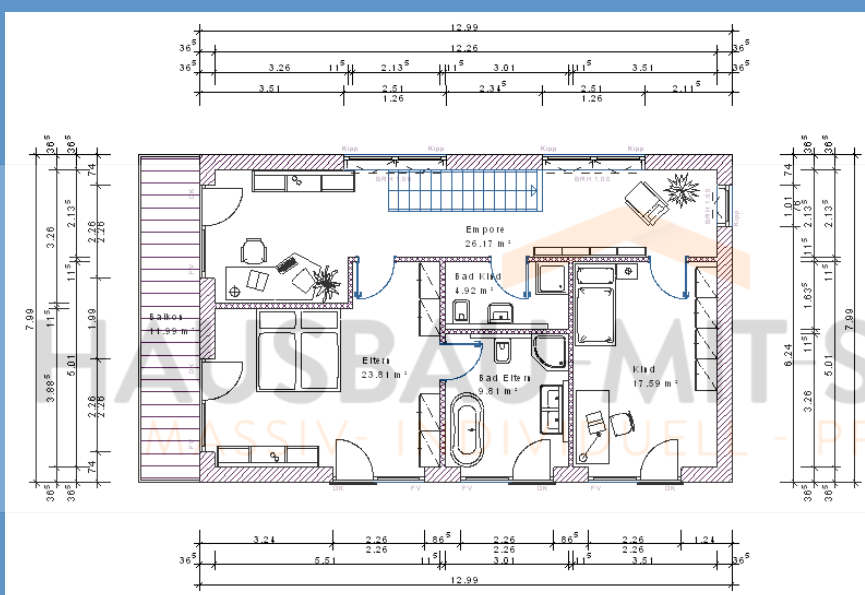
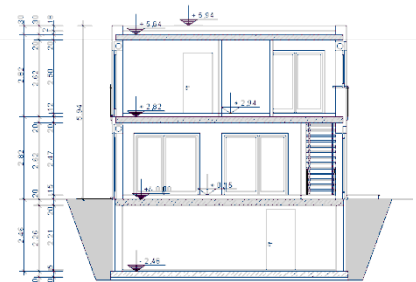
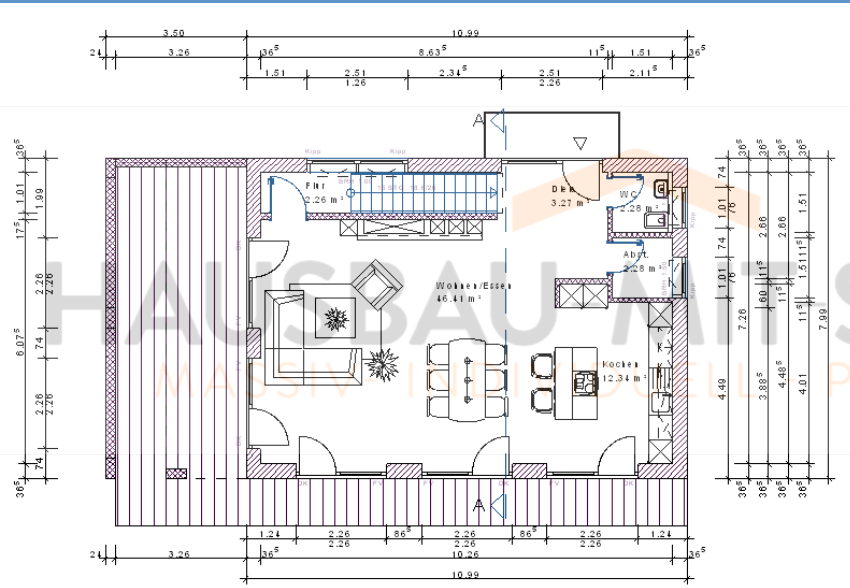
## EFH Bauhausstil „Düren“ bauen

Wohnfläche Gesamt	160,81 m <sup>2</sup>
Wohnfläche EG	70,84 m <sup>2</sup>
Wohnfläche DG	89,97 m <sup>2</sup>

# Haus schlüsselfertig bauen EFH Flachdach Variante 33



# Haus massiv bauen EFH Kubus Variante 33



# Haus günstig bauen

## Einfamilienhaus Variante 33



### Steckbrief des Hauses

#### Wohn-/Nutzflächen

##### Wohnfläche Erdgeschoss

Wohnen/Essen	48,22 m <sup>2</sup>
Kochen	12,74 m <sup>2</sup>
Diele	3,23 m <sup>2</sup>
WC	2,22 m <sup>2</sup>
Abst.	2,22 m <sup>2</sup>
Flur	2,21 m <sup>2</sup>
Summe Erdgeschoss	70,84 m <sup>2</sup>

##### Wohnfläche Obergeschoss

Empore	26,41 m <sup>2</sup>
Eltern	24,62 m <sup>2</sup>
Kind	17,93 m <sup>2</sup>
Balkon	5,99 m <sup>2</sup>
Bad Eltern	10,19 m <sup>2</sup>
Bad Kind	4,83 m <sup>2</sup>
Summe Obergeschoss	89,97 m <sup>2</sup>

Gesamtwohnfläche 160,81 m<sup>2</sup>

##### Nutzfläche Kellergeschoss

Keller 1	30,75 m <sup>2</sup>
Flur-KG	14,70 m <sup>2</sup>
Keller 2	14,52 m <sup>2</sup>
Technik	11,84 m <sup>2</sup>
Summe Nutzfläche	71,81 m <sup>2</sup>

#### Geschossflächen/Volumen

BGF Kellergeschoss	87,81 m <sup>2</sup>
BGF Erdgeschoss	87,81 m <sup>2</sup>
BGF Obergeschoss	103,79 m <sup>2</sup>
Summe BGF	279,41 m <sup>2</sup>

BRI Kellergeschoss	211,622 m <sup>3</sup>
BRI Erdgeschoss	247,624 m <sup>3</sup>
BRI Obergeschoss	292,688 m <sup>3</sup>
BRI Dachgeschoss	31,137 m <sup>3</sup>
Summe BRI	783,071 m <sup>3</sup>